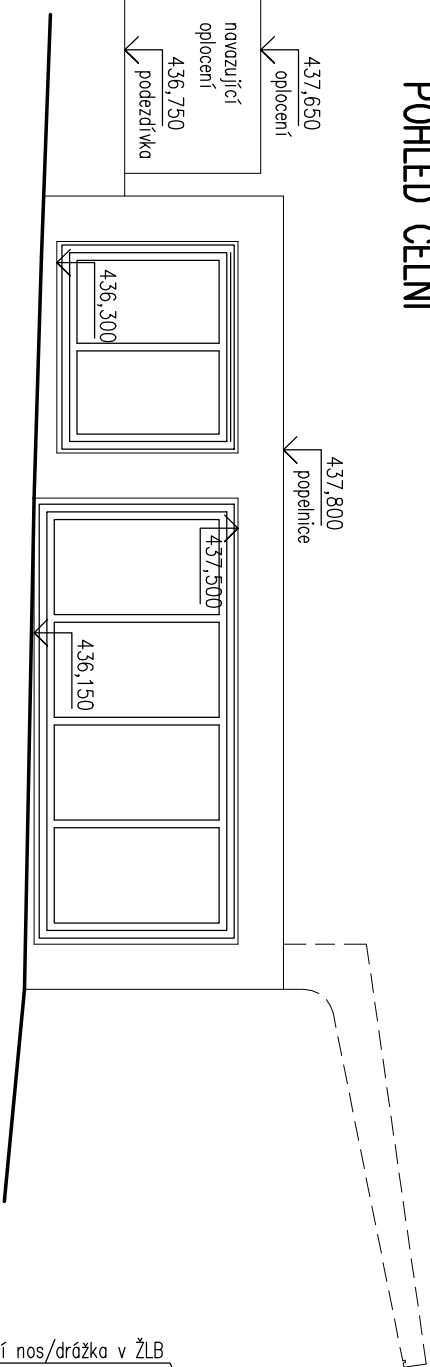
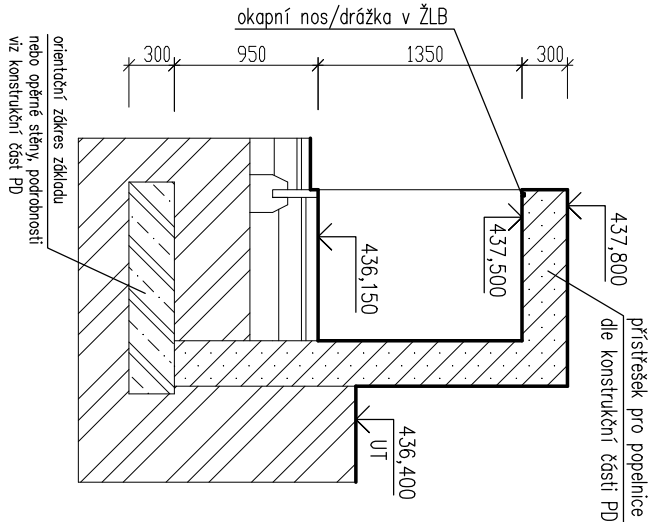


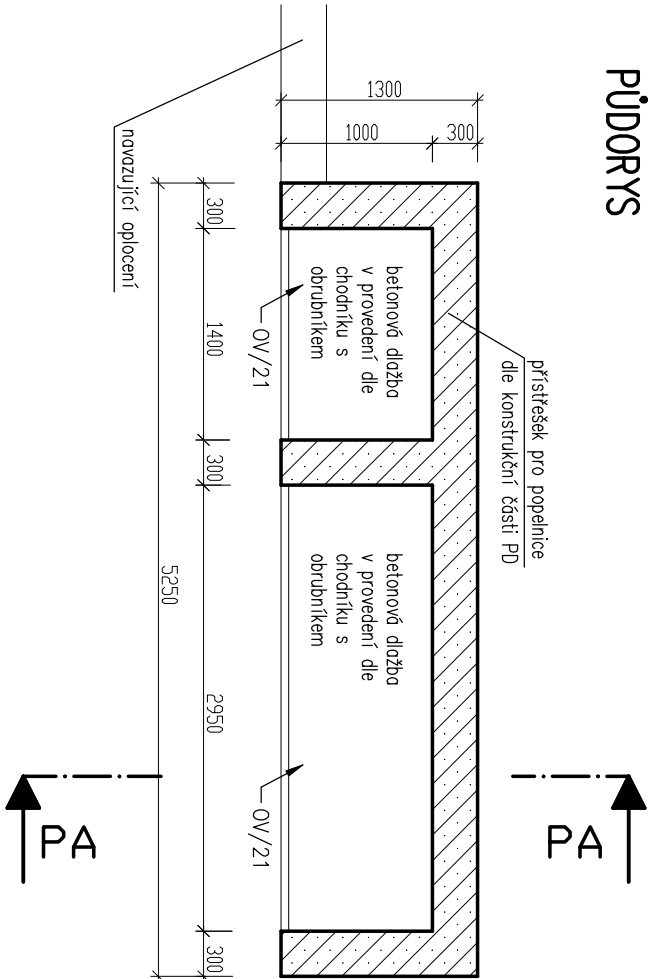
POHLED ČELNÍ



ŘEZ PA



PŮDORYS



POZNÁMKY (OBECNĚ):

- při zjištění rozporu projektové dokumentace se skutečností je nutno kontaktovat projektanta
- před výrobou a osazením všech stavebních prvků je nutno zaměřit skutečnou připravenost stavební konstrukce
- veškeré výrobky je nutno osadit dle pokynů a technologických předpisů výrobce
- kotvení a spojovací prvky je nutno zvolit dodavatelem stavby dle zatížení pro jednotlivé prvky
- při provádění betonových a železobetonových konstrukcí je nutno dodržet obecné požadavky na betonové konstrukce a vyzluzování včetně technologických postupů
- u všech dřevěných konstrukcí bude proveden nátěr prostředky proti škůdcům, houbám a plísni
- keramická dlažba bude vzhledem k půdorysné ploše provedena bez dilatace resp. s dilatací v poli max. 6x6 m, velikost upřesnit dle dohody s dodavatelem dlažby
- utěsnění prostupů požárními dělicími konstrukcemi je nutno utěsnit dle požadavku na požární odolnost, viz požární zpráva
- provedení hlavních prostupů je zakresleno v dokumentaci a schváleno projektantem konstrukční části (viz zakres v konstrukční části PB)
- provedení drážek pro připojovací potrubí apod. musí být provedeno mimo nosnou konstrukci dle požadavků jednotlivých profesí
- prostup nosnou konstrukcí, který není v konstrukční nebo stavební části zakreslen, je nutno konzultovat se stítkem
- veškeré prostupy hydroizolací je nutno utěsnit na působení zvodní v rámci zdsypů
- veškeré prostupy protiradonovou izolací (hydroizolací) utěsnit dle ČSN 73 0601 – vysoké radonové riziko v prostředí vysoké plynotrupnosti = plynotěsné/vodotěsné prostupy formou systémového řešení pláštové trouby s přírubou s plynotěsným napojením na protiradonovou izolaci (hydroizolací)
- veškeré prostupy pojistnou/doplňkovou/difuzní izolací a parozábranou je nutno utěsnit dle montážních předpisů a typových detailů výrobců
- detailní řešení prostupů je zpracováno v samostatném výkrese

LEGENDA MATERIÁLŮ:

- MONOLITICKÝ ŽELEZOBETON DLE KONSTRUKČNÍ ČÁSTI
- VODOTĚSNÝ ŽELEZOBETON DLE KONSTRUKČNÍ ČÁSTI
- ZDIVO OPLOČENÍ Z LÍCOVÝCH VÁPENOPÍSKOVÝCH CIHEL, ZDIVO P20 NA MC10
- PŮVODNÍ ZEMINA, HUTNĚNÝ ZÁSYP STAVEBNÍ JÁMY
- ŠTĚRK, ŠTĚRKOPÍSEK, PÍSEK, KAČÍREK

POZNÁMKY:

- výkresy jsou na podkladu geodetického zaměření situaceňho polohopisu a výškopisu z 03/2021, GEOTRIGA s.r.o., Nová Paka
- výkresy navazují na dokumentaci bouracích prací a vzhledem k tomu nelze předjímat přesné výškové členění řešených pozemků po provedení bouracích prací, v této věci je vedené samostatné stavební řízení
- dokumentace dle navazuje na samostatné řízení ve věci odstranění stúduy
- dokumentace dle navazuje na provozovací sloučené územní a stavební řízení (DUR+DSP)
- projekt je zpracován jako dokumentace pro provedení stavby (PPS), a proto je nutné pro realizaci nechat zpracovat v dílčích částech dílenskou dokumentaci
- před zahájením stavebních prací je nutno zjišit v dotčených částech vedení stávojcích sítí (včetně ochranných pásem) a vedení veškerého TZB nechat je vyčistit a při stavebních pracích zabezpečit, ochránit a respektovat příslušná ochranná pásma
- na pozemku je nutná koordinace s ponečovanými stromy a je nutno zohlednit návaznosti na okolní pozemky a stavby
- při provádění sítí dodržovat mimo jiné ČSN 73 6005 – prostorové uspořádání sítí technického vybavení
- na okolních pozemcích probíhá aktuálně výstavba, kde nám nejsou známy veškeré skutečnosti a tudíž tato realizovaná výstavba může mít vliv na přesné provedení řešené výstavby na straně sousedství s okolní výstavbou

GENERÁLNÍ PROJEKTANT:				HIP:		Ing. arch. Matěj Hunal	
NEUHÄUSL HUNAL				Revoluční 1546/24, 110 00 Praha 1			
+420 728 569 079, +420 732 317 927				www.neuhauslhunald.cz			
IC 08999716							
PROJEKTANT ČÁSTI PD:				ZODPOVĚDNÝ PROJEKTANT:		Ing. Ondřej Šefrma	
STAVBA:				STUPEŇ:		ČÁST PD:	
VÝSTAVBA CHRÁNĚNÉHO BYDLENÍ V NOVÉ PACE				DPS		STAVEBNÍ	
Na Výšehradě 1205, 509 01 Nová Paka				DATUM:		MĚŘÍTKO:	
STAVEBNÍK:				PARE:		Č. VYKRESU:	
Královnehrodecký kraj							
Přivovarské náměstí 1245, 500 03 Hradec Králové							
OBSAH:							
PŘÍSTŘEŠEK PRO POPELNICE							